

**DOTT. ARMANDO MAGAGNA**

**GIA' PROFESSORE  
AGGREGATO U.O  
MEDICINA INTERNA**

**RICERCATORE  
UNIVERSITA' DI PISA**

**DIPARTIMENTO DI MEDICINA  
CLINICA E SPERIMENTALE  
UNIVERSITA' DI PISA**



**INFORMAZIONI AGLI OSPITI:**

**Entrata: Porta S. Maria**

- *In P.zza S. Maria → a destra*
- *Via della Cavallerizza → P.zza S. Frediano a destra in Via S. Frediano*
- *A sinistra in via Battisti → A destra in via S. Giorgio → Ancora a destra allo stop*
- *In P.zza S. Agostino*

**Uscita: Porta S. Donato**

- *Via del Panificio → Via S. Giorgio → Via delle Conce → Piazzale S. Donato*

*Salvo eventuali modifiche della circolazione stradale per l'accessibilità  
**TRANSITO NELLA ZTL***

Le ricordiamo di registrare sull'apposito registro presso l'accettazione, la targa del suo veicolo al fine di segnalare negli organi preposti, la sua presenza in struttura.

Per ulteriore informazioni: Tel.:0583/46521 e rimanere in attesa  
[www.casadicurasantazita.it](http://www.casadicurasantazita.it)



**La Casa di Cura S. Zita**

Via Del Panificio,13 LUCCA

Tel.:0583 46521 FAX: 0583 493027

E-mail: [casacura.szita@tin.it](mailto:casacura.szita@tin.it)

[www.casadicurasantazita.it](http://www.casadicurasantazita.it)



**CENTRO**

**PER LA DIAGNOSI E CURA  
DELL'IPERTENSIONE ARTERIOSA**

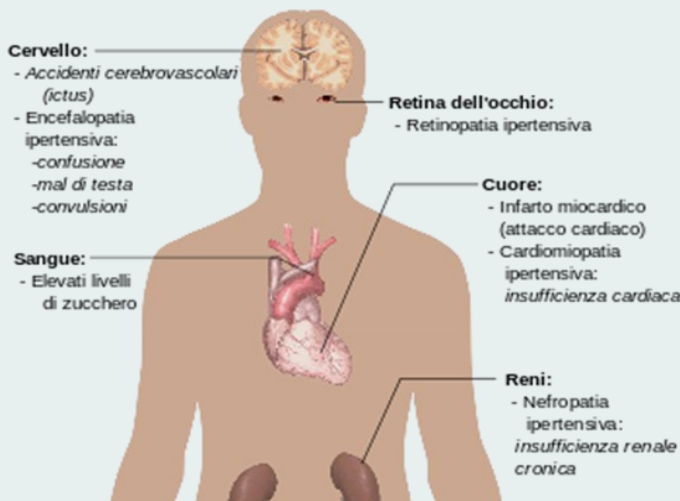
**ACCREDITATO DA  
S I I A**

**Responsabile**

**Prof. Armando Magagna**



## Principali complicanze dell'ipertensione



*Si parla di ipertensione arteriosa sistolica quando solo la pressione massima è aumentata; al contrario, nell'ipertensione diastolica, sono alterati i valori della pressione minima. Si definisce ipertensione sisto-diastolica la condizione in cui entrambi i valori di pressione (minima e massima) sono superiori alla norma.*

*Classicamente, e come conseguenza delle modificazioni che avvengono nell'organismo per effetto dell'invecchiamento, gli anziani e i grandi anziani ultranovantenni) soffrono più spesso di ipertensione arteriosa sistolica isolata, con valori di pressione massima anche molto alti, e pressione minima bassa. Le forme di ipertensione diastolica isolata, al contrario, sono più frequenti nei soggetti più giovani.*



## PERCORSO IPERTENSIONE

In una stessa giornata:

- ⇒ Visita
- ⇒ ECG
- ⇒ Ecocardiogramma
- ⇒ Ecoaddome
- ⇒ Ecocolordoppler-carotideo

Il Centro offre gli esami anche singolarmente

Tali prestazioni possono essere eseguiti sia privatamente che in convenzione con il SSN

Per le prenotazioni contattare:

La Casa di Cura al numero 0583 46521

O

Direttamente il Prof. Armando Magagna al numero 337712963



## *Basta poco per abbassare la pressione*

*La tua battaglia contro l'ipertensione inizia a tavola.*

### *Semplici regole alimentari :*

- ◆ *limitare i cibi ricchi di grassi*
- ◆ *Ridurre il sale a tavola*
- ◆ *Tenere sotto controllo l'ago della bilancia*

### *Alimentazione ricca di frutta e verdura*



### *Attività fisica regolare*

